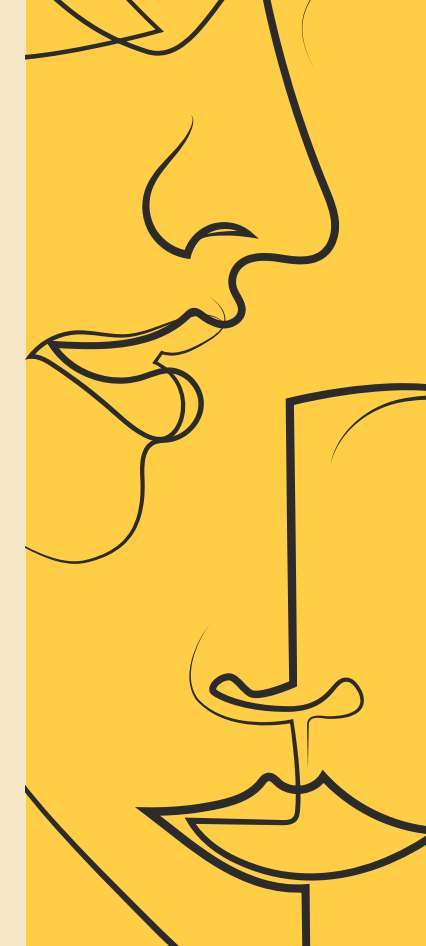


CONEXIÓN

NETIQUETAS PARA FACILITAR EL DISEÑO Y DESARROLLO DE LAS SESIONES



Involucra la relación con el cuerpo, el movimiento y el uso de los sentidos en cada encuentro académico con el propósito de promover un mayor nivel de atención, aumentar el conocimiento, fomentar el pensamiento creativo y liberar tensiones.



Prepara las herramientas o recursos a usar en cada actividad académica y ten en cuenta el material disponible en el aula virtual (Moodle) como recomendación para el trabajo independiente.



Identifica las condiciones de cada estudiante (entre ellas capacidades técnicas y tecnológicas) en la caracterización del grupo desde el primer encuentro para facilitar el desarrollo de las sesiones.



Establece acuerdos con el grupo.



Planea la sesión académica por bloques de actividades y establece pausas activas cortas cada 45 minutos o cuando se considere necesario. Ten en cuenta ejercicios de relajación, como cerrar los ojos, o lúdicos cortos, como trivias y retos.



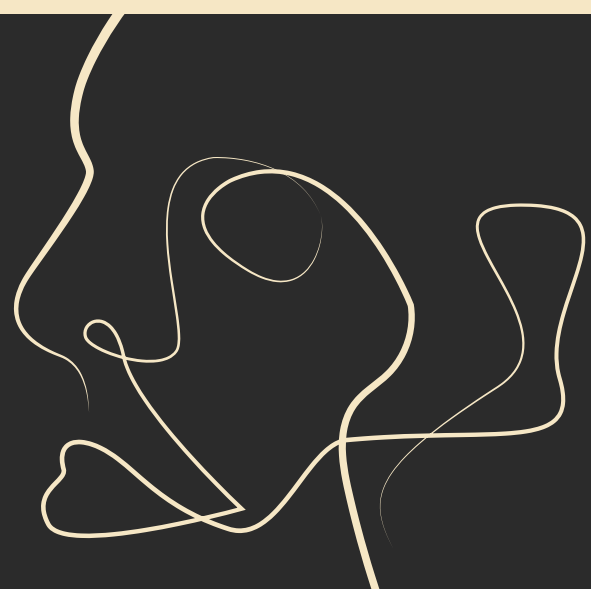
Inicia puntualmente cada encuentro académico.



Identifica estrategias alternativas para resolver las dificultades de conectividad que se te presenten con los estudiantes.



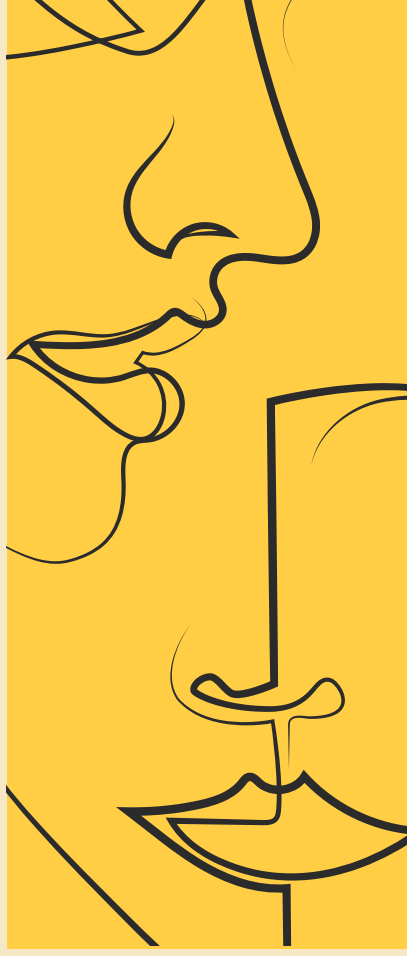
Ten en cuenta los ejercicios análogos, puedes hacer preguntas y dar respuestas usando códigos de color que se compartan a través las cámaras o involucrar objetos que tengamos en casa.



NETI
QUETAS

CONEXIÓN

NETIQUETAS PARA FACILITAR EL DISEÑO Y DESARROLLO DE LAS SESIONES



Con cada bloque teórico, genera apoyos visuales en los que se ejemplifiquen, de manera específica, los conceptos clave de la sesión.



Reserva un espacio adecuado para el desarrollo de las sesiones donde tengas buena luz, amplitud, menos interrupciones y las herramientas necesarias.



Invita a la participación activa desde el comienzo para mostrar que se trata de una experiencia co-creativa, donde todos tenemos la oportunidad de influir en el proceso y en los resultados.



Vivimos un momento especial, inicia con una conexión empática, es tiempo para "Ser" con nosotros mismos, con el Otro y el entorno.



Invita a los estudiantes a compartir sus pensamientos y deja que sea su decisión dar un paso adelante. En procesos evaluativos, informa previamente sobre las estrategias que se implementarán, de modo que todos estén preparados para participar.



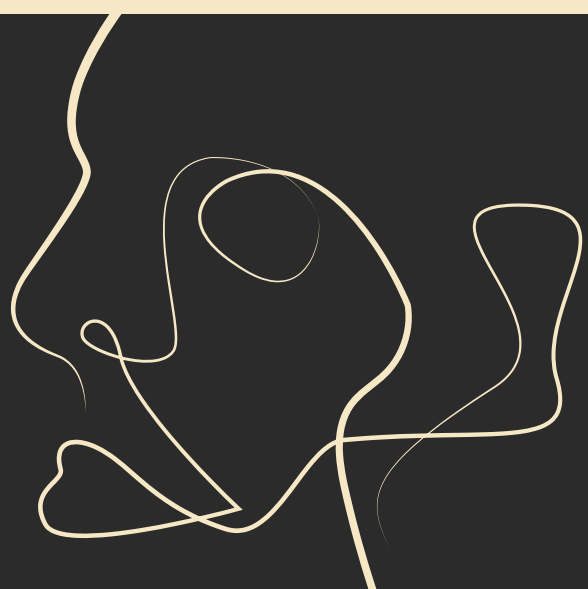
Establece conexiones emocionales entre el propósito de formación y los estudiantes, promueve el intercambio de experiencias personales y anécdotas a lo largo de las sesiones.



Recomienda a los estudiantes encender sus cámaras al inicio y al final de cada sesión o de ser posible durante todo el encuentro.



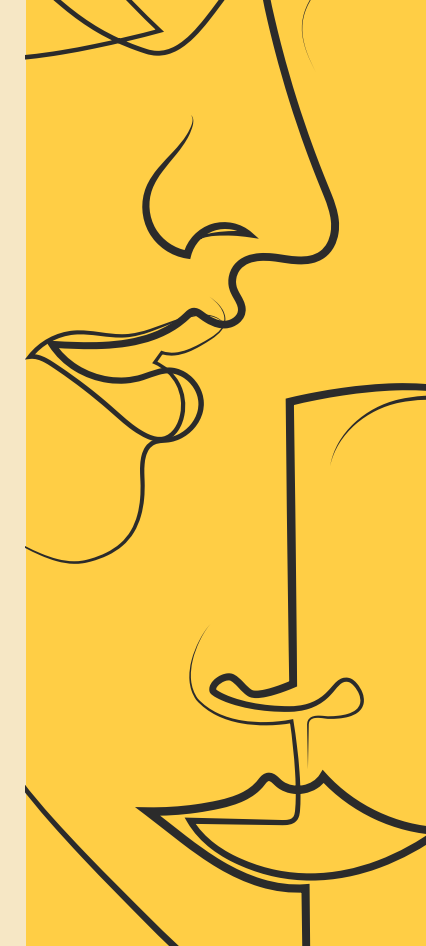
Involucra el desarrollo de los intereses personales y conceptuales de los estudiantes, para motivar su interacción constante.



NETI
QUETAS

CONEXIÓN

NETIQUETAS PARA FACILITAR EL DISEÑO Y DESARROLLO DE LAS SESIONES



Asegúrate de mantener tu cámara encendida, como docentes es ideal estar presentes y activos durante toda la sesión.



Ten presente desarrollar documentos compartidos para incentivar el trabajo colectivo.



Incentiva la participación de todos los estudiantes, especialmente de quienes normalmente permanecen en silencio para tener un feedback permanente.



Aprovecha la conexión con el territorio de algunos estudiantes que están por fuera de la ciudad para vincular sus experiencias en la clase potenciando la interculturalidad.



Dinamiza los procesos evaluativos e involucra estrategias de autoevaluación.



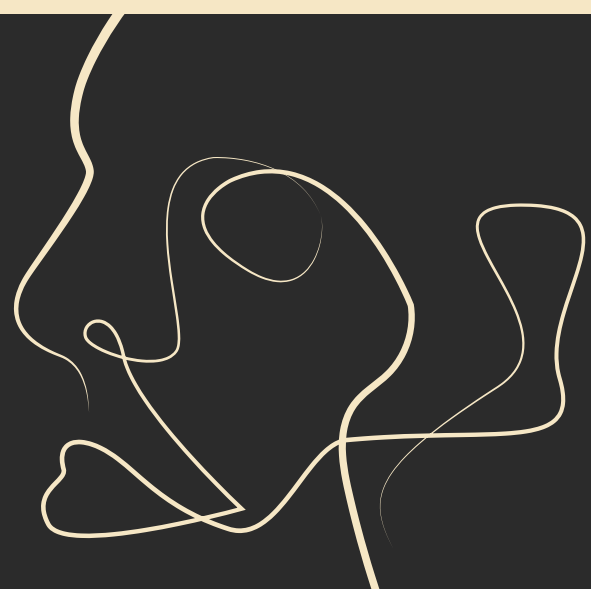
Retroalimenta de manera permanente en lo individual y lo colectivo.



Es importante generar grupos y rotarlos, asegurando que no queden estudiantes solos, motiva videollamadas u otras estrategias que los conecten entre ellos.



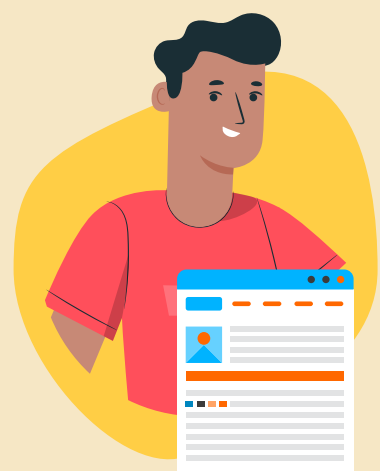
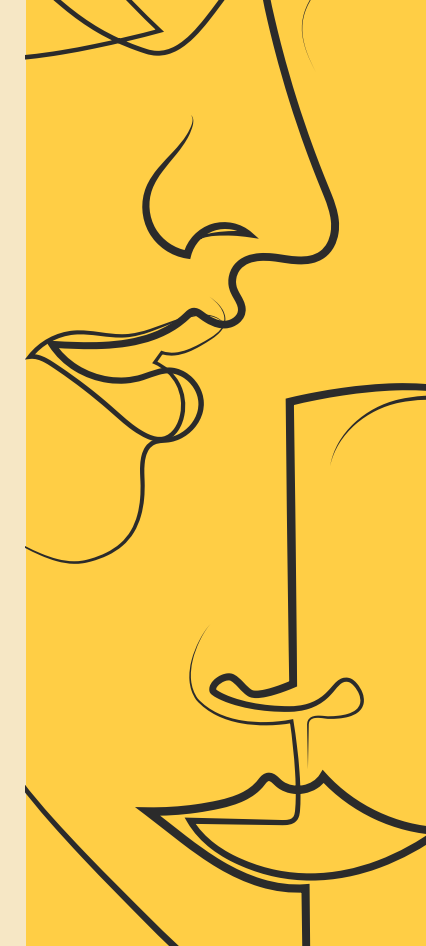
Genera ejercicios de co-creación donde se incentive la participación total de los estudiantes mediante herramientas, como tableros que permitan la observación simultánea.



NETI
QUETAS

CONEXIÓN

NETIQUETAS PARA FACILITAR EL DISEÑO Y DESARROLLO DE LAS SESIONES



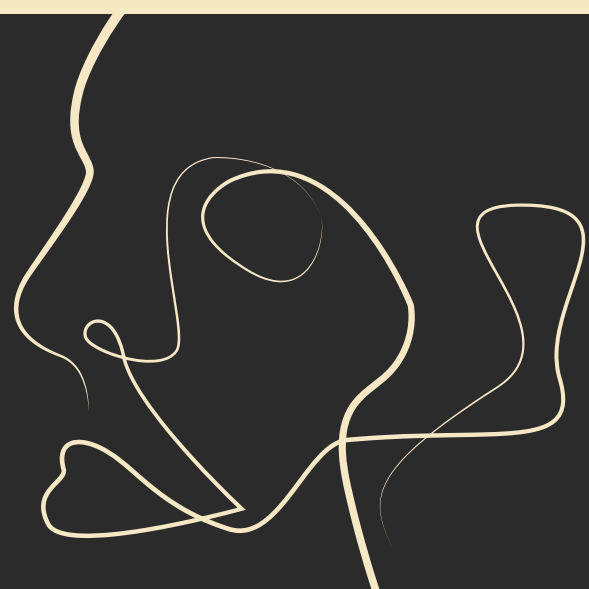
Reitera los conceptos clave para apoyar el proceso de formación.



Mantén apertura a los cambios durante el encuentro sin perder de vista el objetivo de formación. Los talleres son de naturaleza emergente y a menudo puede ser mejor utilizar la energía de una discusión o un ejercicio interesante.



Cierra cada sesión con una conexión empática, escuchar para evaluar y acompañar resulta clave para mejorar en este proceso de aprendizaje remoto, así como para encontrar diferentes apoyos institucionales que se requieran para facilitar la formación integral.



NETI
QUETAS