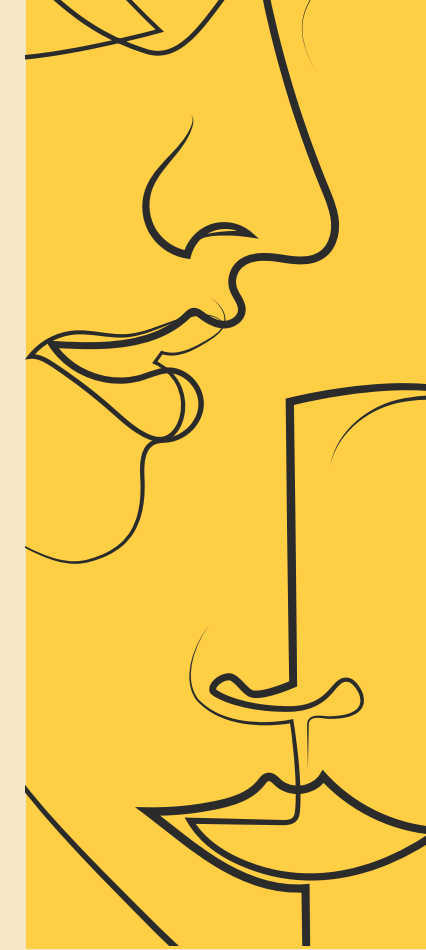


CONEXIÓN

NETIQUETAS PARA FACILITAR LA CONEXIÓN TÉCNICA / TRANSVERSAL



Prepara tu dispositivo de conexión a la actividad académica con suficiente tiempo previo al inicio de esta y así, poder solucionar cualquier problema que se presente.



Procura utilizar audífonos con micrófono para mayor concentración y una mejor calidad del audio cuando participes.



Genera consciencia de cómo estás conectado en la sesión, revisa si tu cámara y tu micrófono están encendidos y si es pertinente que lo estén para no afectar la concentración del encuentro académico.



Verifica el funcionamiento adecuado de las herramientas o recursos que vas a emplear en la sesión, realiza pruebas previas y solicita el soporte que requieras con anticipación.



Para garantizar una mejor conexión de Internet en tu hogar, procura conectar a la red solo los dispositivos que se encuentran en uso y evita la conexión a múltiples sitios web mientras te encuentres conectado a la actividad académica.



Si es posible, usa el cable Ethernet para conectarte al modem directamente y así, obtener Internet con más calidad.



En lo posible ubica el modem de Internet en una mesa o a una altura de por lo menos un metro, evita que este se encuentre en el piso y apagarlo diariamente para no afectar su vida útil.



Retira del módem, otros aparatos del hogar que produzcan interferencias, como teléfonos inalámbricos.



Protege la conexión de la red WIFI de tu hogar, cambiando periódicamente la contraseña, de este modo restringes el acceso de tu señal a personas que no están en tu casa y así, evitas que se sature el ancho de banda.

